



Connection

Γραφείο Γενικού Τουρισμού
Βενιζέλου 4, Θεσσαλονίκη 54624
Τηλ: 2310-251111, 2310-221992, Fax: 2310-251112
e-mail: info@connection-travel.gr

ΜΗ.ΤΕ. 09.33.Ε.61.00.00386.00

Χαρά μας να σας φιλοξενήσουμε στη Θεσσαλονίκη.

Προς : ΕΠΑΛ ΜΥΡΙΝΑΣ

Υπ' όψιν : Επιτροπής Εκδρομής

Προορισμός : ΘΕΣΣΑΛΟΝΙΚΗ 07-11/03 4 διανυκτερεύσεις.

Στοιχεία εκδρομής : 25-26 μαθητές και 3 συνοδοί

Εάν επιλέξετε το ξενοδοχείο Grand Hotel Palace σας κάνουμε δώρο την ημιδιατροφή στη τιμή του πρωινού (σε τετράκλινα κατά βάση δωμάτια) καθώς και στο ξενοδοχείο Nepheli Hotel / Santa Hotel σας κάνουμε δώρο την ημιδιατροφή στη τιμή του πρωινού σε τρίκλινα τετράκλινα κατά βάση δωμάτια

Grand Hotel Palace 5*

www.grandhotelpalace.gr



De Lux
★★★★★



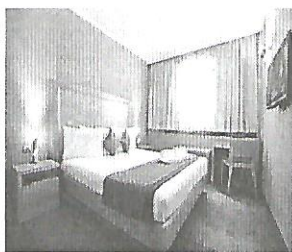
Τιμή με πρωινό
239 € (



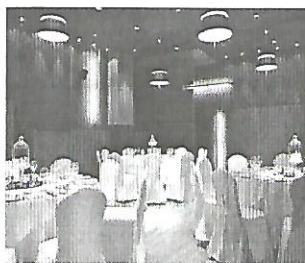
Τιμή με ημιδιατροφή
269 € (€)

Porto Palace Hotel

www.portopalace.gr



De Lux
★★★★★



Τιμή με πρωινό
235 € (€)



Τιμή με ημιδιατροφή
265€(€)

Philippion Hotel
www.philippion.gr



A' Cat
★★★★

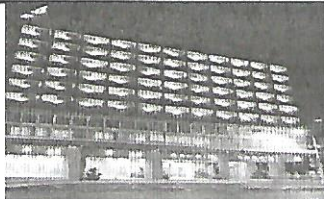


Τιμή με πρωινό
229 € (€)



Τιμή με ημιδιατροφή
239€(€)

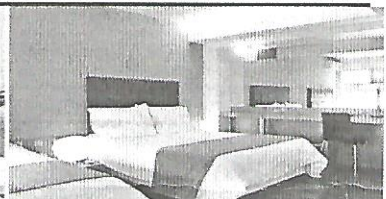
Capsis Hotel
www.capsishotel.gr



A' Cat
★★★★



Τιμή με πρωινό
229 € (€)

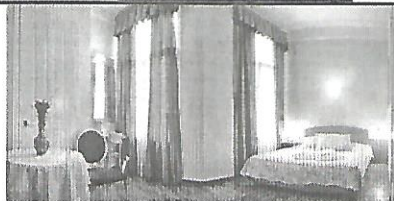


Τιμή με ημιδιατροφή
259€(€)

Hotel Kinissi Palace
www.kinissipalace.gr



A' Cat
★★★★

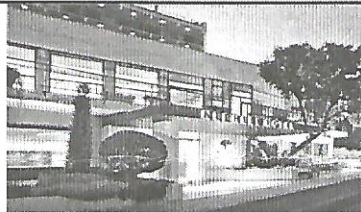


Τιμή με πρωινό
229€(€)



Τιμή με ημιδιατροφή
7€ ανά μαθητή ανά ημέρα

Nepheli Palace Hotel
www.nepheli.gr



A' Cat
★★★★

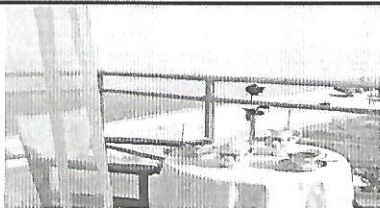


Τιμή με πρωινό
209 € (€)



Τιμή με ημιδιατροφή
119€(€)

Santa Beach Hotel
www.santahote.gr



A' Cat
★★★★

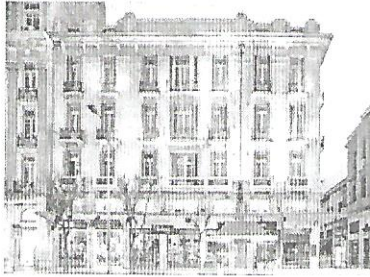


Τιμή με πρωινό
209 € (€)

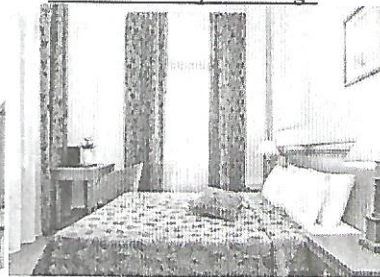


Τιμή με ημιδιατροφή
219€(€)

Minerva Premier Hotel
www.minervapremier.gr



A' Cat
★★★★

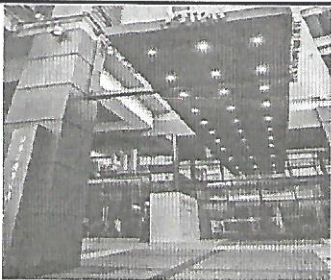


Τιμή με πρωινό
219€(€)



Τιμή με ημιδιατροφή
229€(€)

Metropolitan Hotel
www.metropolitan.gr



B' Cat
★★★



Τιμή με πρωινό
205€ (€)



Τιμή με ημιδιατροφή
215€(€)

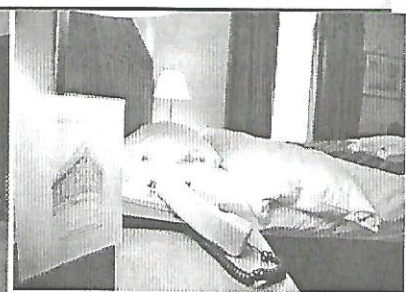
Le Palace Hotel
www.lepalace.gr



B' Cat
★★★



Τιμή με πρωινό
219 € (€)

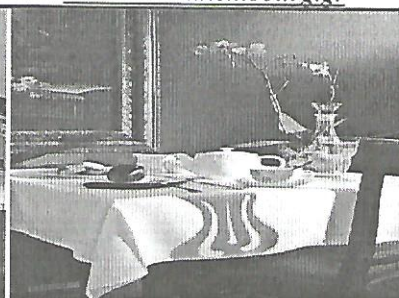


Τιμή με ημιδιατροφή
7€ ανά μαθητή ανά ημέρα

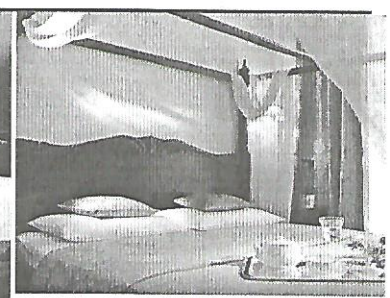
Hotel Luxembourg
www.hotelluxembourg.gr



B Cat
★★★

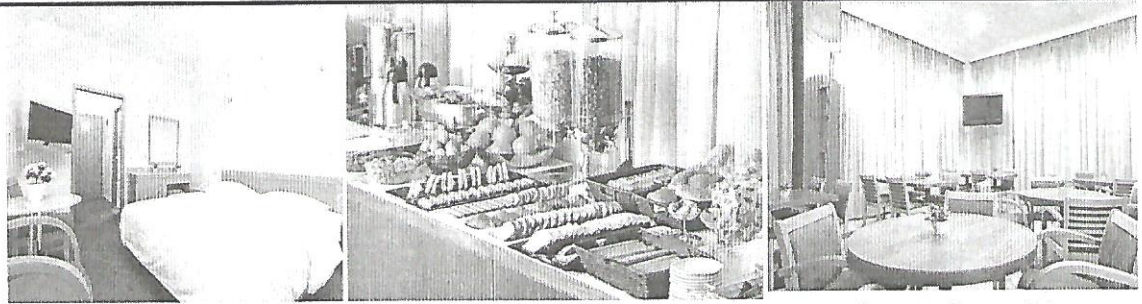


Τιμή με πρωινό
219 € (€)



Τιμή με ημιδιατροφή

Telioni Hotel
www.telioni.gr



B' Cat
★★★

Τιμή με πρωινό
209 € €)

Τιμή με ημιδιατροφή
-

Rotonda Hotel
www.hotelrotonda.com



B' Cat
★★★

Τιμή με πρωινό
209 € (€)

Τιμή με ημιδιατροφή
-

Hotel Filippos
www.hotel-filippos.gr



B' Cat
★★★

Τιμή με πρωινό
189 € (€)

Τιμή με ημιδιατροφή
-

Hotel Alexandros
www.hotel-alexandros.gr



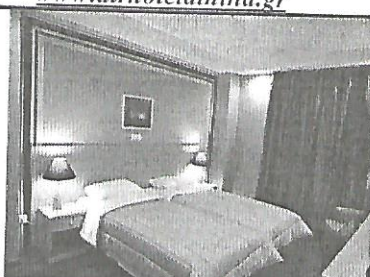
B' Cat
★★★

Τιμή με πρωινό
199 € (€)

Τιμή με ημιδιατροφή
-



B' Cat
★★★



Τιμή με πρωινό
193 € (€)



Τιμή με ημιδιατροφή
199€(€)

Στην τιμή συμπεριλαμβάνονται:

- ✓ Η ακτοπλοϊκή μεταφορά από Λήμνο προς Καβάλα και οδικός για Θεσσαλονίκη οδικές μετακινήσεις εντός πόλης και όμοια ως προς την επιστροφή.
- ✓ Όλες οι απαραίτητες οδικές μετακινήσεις (με πολυτελές και ασφαλή λεωφορείο, το οποίο θα πληροί όλες τις προδιαγραφές του ΚΟΚ για τη μεταφορά μαθητών) σύμφωνα με το πρόγραμμα που θα συμφωνηθεί με την επιτροπή του σχολείου.
- ✓ Τέσσερις διανυκτέρευση σε ένα από τα προτεινόμενα ξενοδοχεία σε δίκλινα τρίκλινα κατά βάση δωμάτια για τους μαθητές και (3) μονόκλινα για τους συνοδούς καθηγητές σε έναν όροφο όλοι οι συμμετέχοντες . Τα ξενοδοχεία διαθέτουν νόμιμη άδεια λειτουργίας και θα πληρούν τους όρους ασφαλείας και υγιεινής σε ένα ξενοδοχείο όλοι οι συμμετάσχοντες . Ειδικότερα έχουν απαραίτητα θέρμανση, ζεστό νερό, μπάνιο και internet.
- ✓ Δωρεάν οι (3) συνοδοί καθηγητές.
- ✓ Σε περίπτωση τροποποίησης των δρομολογίων των πλοίων, να υπάρξει αντίστοιχη τροποποίηση των ημερομηνιών της εκδρομής, χωρίς επιπλέον οικονομική επιβάρυνση.
- ✓ Τουριστικό λεωφορείο το οποίο θα είναι συνεχώς στη διάθεση των μαθητών για τις μετακινήσεις τους (ελεγμένα από το ΚΤΕΟ, έγγραφα καταλληλότητας οχήματος, επαγγελματική άδεια οδήγησης, ελαστικά σε καλή κατάσταση, πλήρως κλιματιζόμενα κλπ.), καθώς και θα πληρούν όλες τις προϋποθέσεις ασφαλείας για τη μετακίνηση μαθητών (ζώνες ασφαλείας, έμπειροι οδηγοί κλπ.) με βραδινές εξόδους
- ✓ Θα κοπούν αποδείξεις ονομαστικές ανά μαθητή.
- ✓ Ασφάλιση αστικής ευθύνης και ταξιδιωτική ασφάλιση (ασφάλεια ζωής, έξοδα επαναπατρισμού, ιατροφαρμακευτική περίθαλψη κ.τ.λ.) η οποία καλύπτει τους εκδρομείς καθ' όλη τη διάρκεια της παραμονής τους με επείγουσα αερομεταφορά και με παρουσία ιατρού, αν χρειαστεί, με Αριθμός Συμβολαίου 933-1526 INTERAMERICAN .
- ✓ Συμπεριλαμβάνεται Φ.Π.Α καθώς κι όλοι οι νόμιμοι φόροι.
- ✓ Σημειώσεις:
- ✓ Δεν συμπεριλαμβάνεται ο νέος φόρος διαμονής στα ξενοδοχεία 5* στα 4€ στα 4* 3€ και στα ξενοδοχεία 3* 1,5€ ανά δωμάτιο ανά διανυκτέρευση.

- ✓ Στην περίπτωση που υπάρξει μείωση στον αριθμό συμμετεχόντων της εκδρομής, η συνολική τιμή δεν θα διαφοροποιηθεί, ενώ αν υπάρξει αύξηση των μαθητών θα υπάρξει και η αντίστοιχη αύξηση στην συνολική τιμή.
- ✓ Θα κοπούν ατομικές αποδείξεις στους μαθητές.
- ✓ Αποδοχή όλων των όρων της προκήρυξης, κάθε προϋπόθεση που κρίνεται απαραίτητη από την επιτροπή επιλογής αναδόχου θα αναφέρεται και θα συνυπογράφεται στο συμφωνητικό της εκδρομής
- ✓ Οι τιμές σε όλα τα αναφερόμενα ξενοδοχεία είναι πραγματικές, παρόλα αυτά επιβεβαίωση διαθεσιμότητας θα βρίσκεται στην διάθεση σας μετά την ανάθεση της εκδρομής σας στο γραφείο μας.

Με εκτίμηση,

ΚΑΡΑΓΙΑΝΝΟΥΔΗΣ Δ. ΙΩΑΝΝΗΣ

ΜΟΒ. 6976117511

ΤΕΛ.2310251111